

# actions & chiffres clés 2022

## eau, assainissement, déchets

### Qualité de l'eau distribuée en 2022

Dans le cadre du contrôle sanitaire assuré par l'Agence Régionale de Santé (ARS), près de 275 paramètres sont régulièrement analysés dans l'eau.

Comme en 2021, l'ARS a mesuré des nouveaux métabolites de pesticides et des teneurs supérieures à la limite réglementaire ont été relevées pour certains paramètres, mais elles sont inférieures aux valeurs sanitaires. L'ARS atteste aujourd'hui que ces concentrations ne présentent pas de risques pour la santé des consommateurs. L'eau peut donc être consommée sans restriction par l'ensemble de la population.

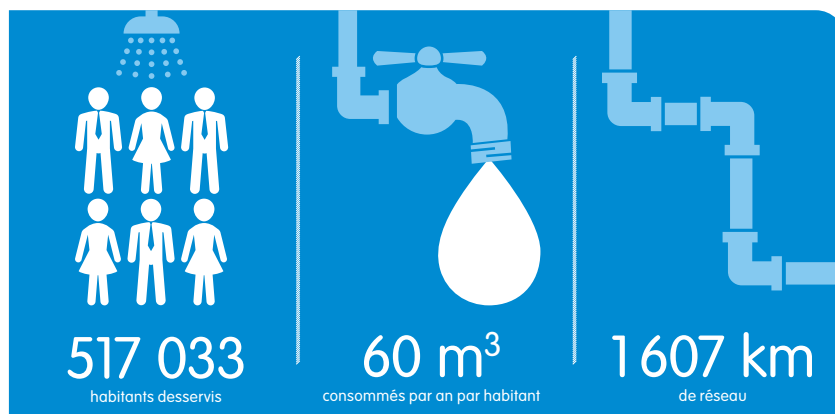
L'Eurométropole de Strasbourg est engagée auprès de l'Agence de l'eau Rhin Meuse, la Chambre Régionale d'agriculture, et plus largement du monde agricole pour mettre en oeuvre des actions opérationnelles permettant de limiter l'usage des produits phytosanitaires. Ainsi en 2022, l'Eurométropole de Strasbourg s'est engagée auprès de 30 agriculteurs dans le cadre du dispositif de paiements pour services environnementaux à hauteur d'un millions d'euros. L'un des principaux objectifs des PSE est de rémunérer les exploitants agricoles pour leur actions environnementales et notamment la diminution de l'utilisation des produits phytosanitaires.

### Déploiement du tri des déchets alimentaires

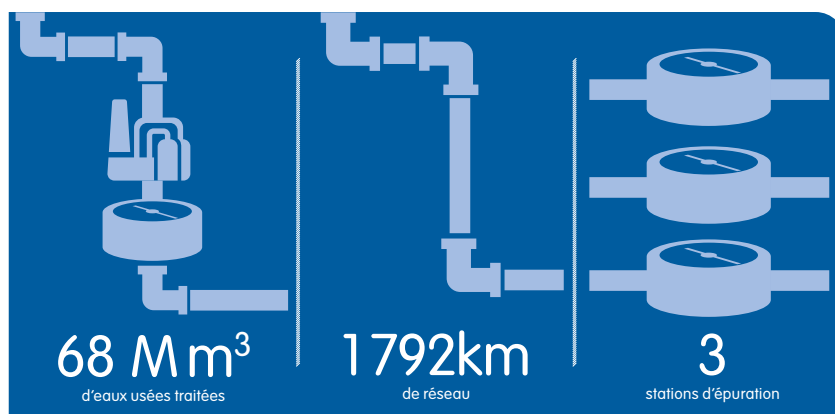
Après une phase d'étude et d'expérimentation, 2022 a marqué le lancement du déploiement à grande échelle de la collecte des déchets alimentaires.

Commencé en mars 2022 par les communes de moins de 10 000 habitants du sud de l'agglomération, le déploiement s'est poursuivi sur les communes de plus de 10 000 habitants avec le quartier de Strasbourg-Cronenbourg permettant de desservir 140 000 habitants en fin d'année.

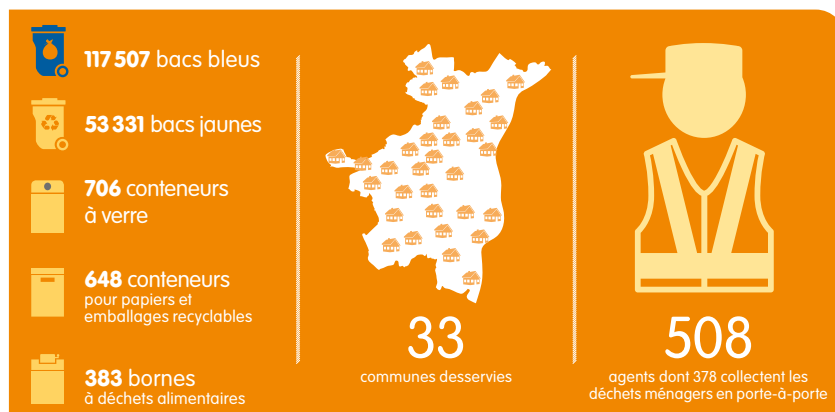
### Distribution de l'eau



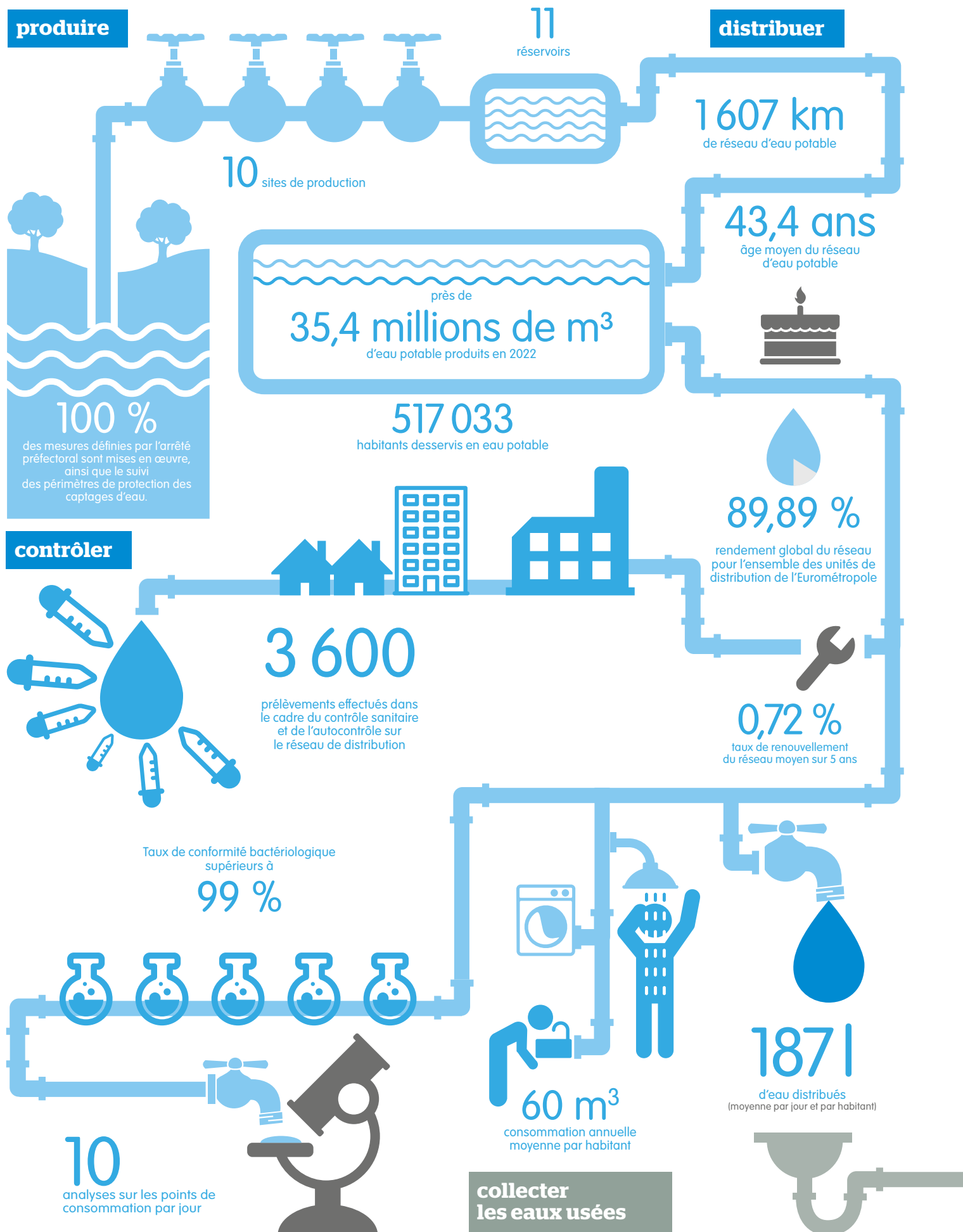
### Assainissement des eaux usées



### Collecte et valorisation des déchets

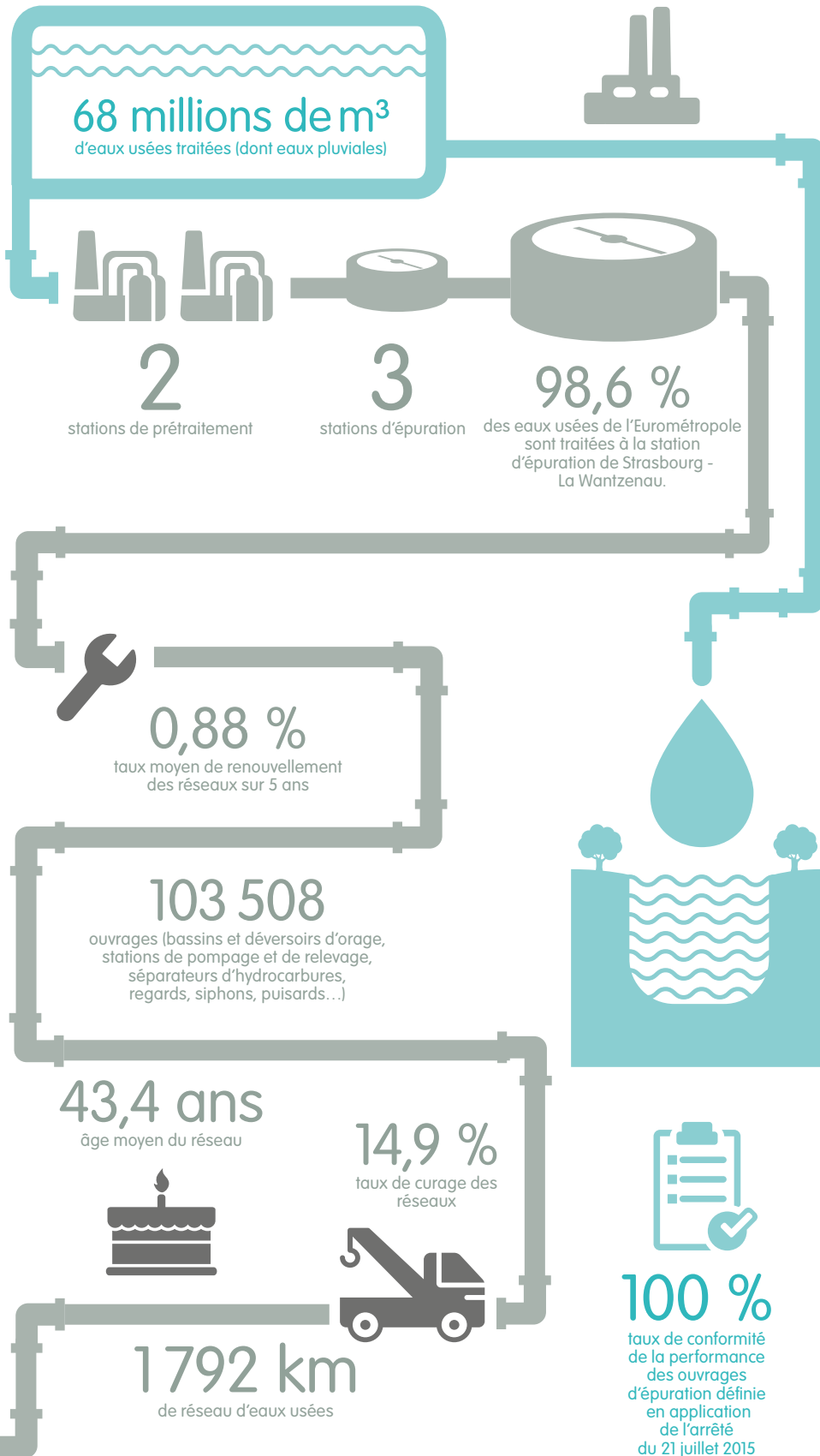


# distribution de l'eau



# assainissement des eaux usées

traiter



# prix de l'eau

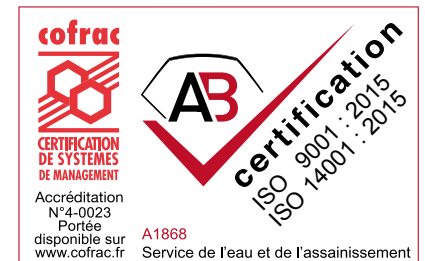
Depuis le 1<sup>er</sup> janvier 2015, l'Eurométropole est autorité organisatrice du service public de l'eau potable sur l'ensemble de son territoire. Les tarifs de vente d'eau ont progressivement convergé.

Au 1<sup>er</sup> janvier 2023, le prix moyen est de 2,93 € TTC (pour une consommation de 120 m<sup>3</sup> an) soit une évolution de 5 centimes d'euro par rapport au 1<sup>er</sup> janvier 2022.

Cette augmentation est liée à la révision annuelle de la redevance exploitant de la station d'épuration.

## Un service de qualité, certifié!

Après les certifications qualité ISO 9001 et santé et sécurité au travail ISO 45001, le service de l'Eau et de l'Assainissement a obtenu la certification Environnement (ISO 14001).



# collecte et valorisation des déchets

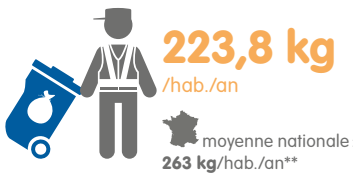
collecter



210 596 t

de déchets collectés en 2022

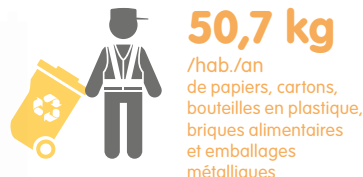
## ordures ménagères\*



- 6,2 % par rapport à 2021

Ratio calculé sur la base des populations définies par l'ADEME dans SINOE

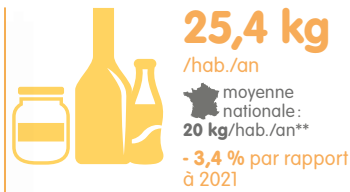
## collectes sélectives\*



- 5,6 % par rapport à 2021

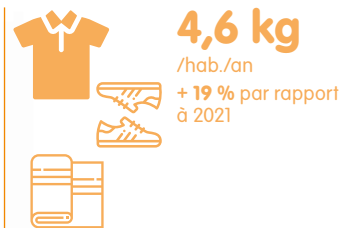
moyenne nationale: 43 kg/hab./an\*\*

## collecte de verre



Le verre bien trié se recycle à l'infini...

## collecte TLC (textiles, linge de maison, chaussures)



403 kg

/hab./an de déchets ménagers et assimilés toutes collectes confondues (déchèteries et encombrants inclus)

moyenne nationale:  
493 kg/hab./an\*\*



27,3 %

des déchets ménagers et assimilés sont recyclés

## qualité du tri

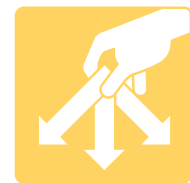
Papiers, cartons, bouteilles et flacons en plastique, briques alimentaires et emballages métalliques



32 %

taux d'erreurs de tri sur l'ensemble des collectes (porte à porte, déchèteries, écoles et apport volontaire)

En déchèterie



68 %

des déchets collectés en déchèteries sont recyclés.

\* Toutes collectes confondues \*\* Données ADEME 2019 en habitat urbain dense