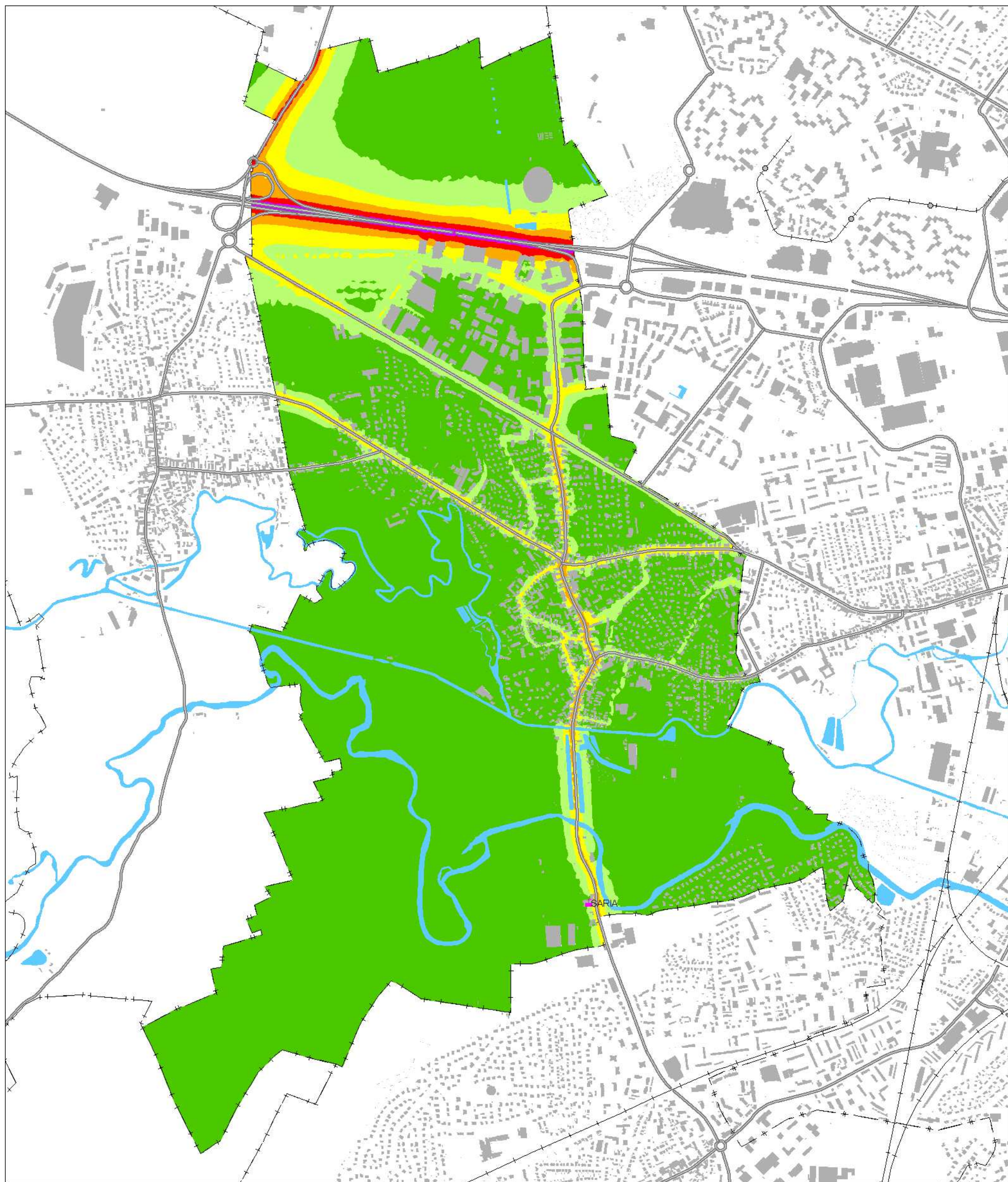


Cartographie du bruit routier de la commune de Eckbolsheim

Indicateur Ln (Nuit) – Situation 2009/2010 – Carte de type A



novembre 2011

Réalisation : CETE Est / LRS



Données fond de plan : SIG-CUS 2010

Format d'impression : A3 – échelle 1/14 000

Strasbourg.eu
& COMMUNAUTÉ URBAINE

Service santé publique et
environnementale

Niveaux sonores

- < 50 dB(A)
- [50-55[dB(A)
- [55-60[dB(A)
- [60-65[dB(A)
- [65-70[dB(A)
- ≥ 70 dB(A)

Topographie

- +—+— Limite de commune
- Grand axe routier
- Voie ferrée
- Tramway et station
- Cours d'eau
- Bâtiment
- ICPE