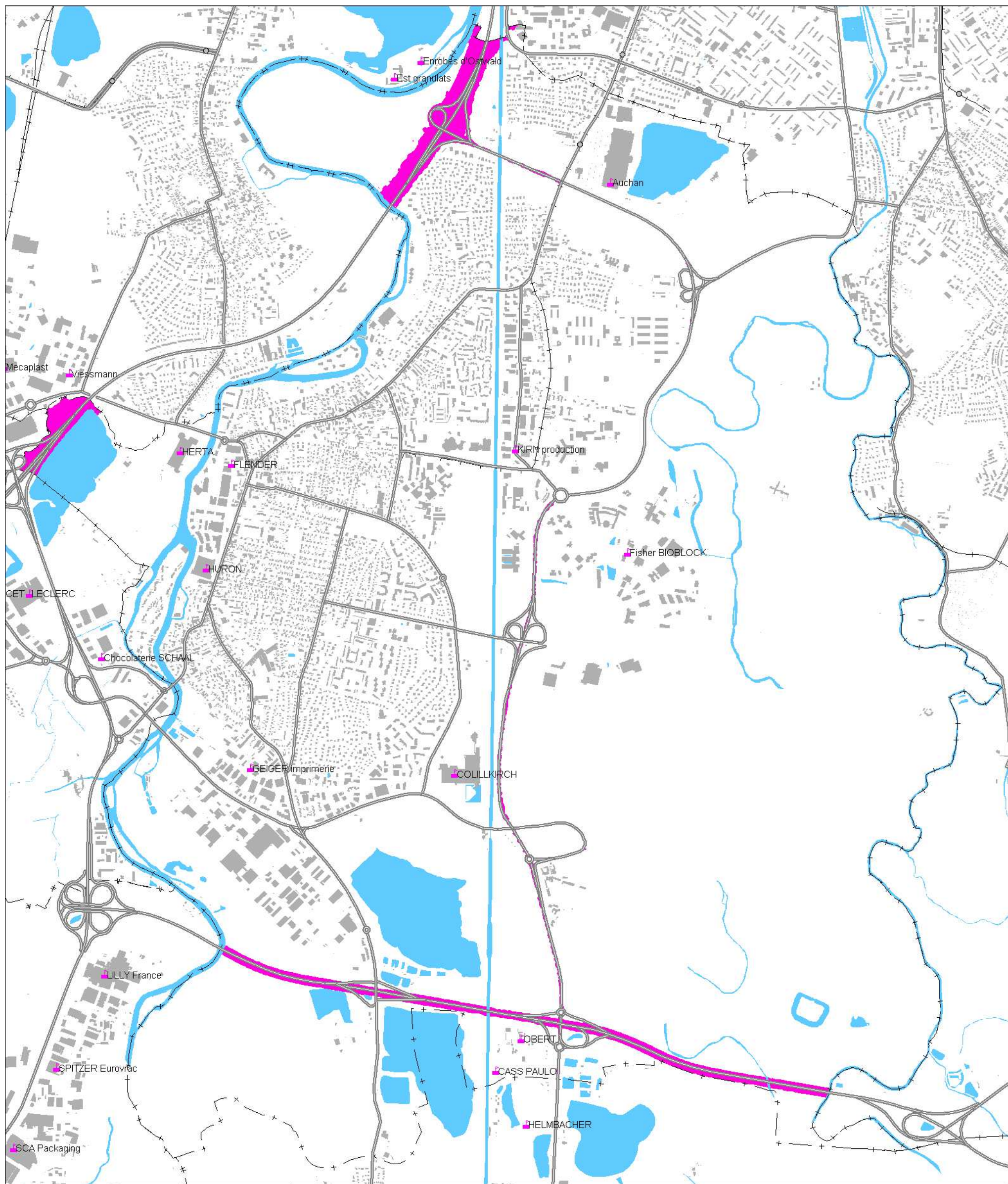


Cartographie du bruit routier de la commune de Illkirch - Graffenstaden

Indicateur Ln (Nuit) – Situation 2009/2010 – Carte de type C



Novembre 2011

Réalisation : CETE Est / LRS

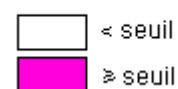


Données fond de plan : SIG-CUS 2010
Format d'impression : A3 – échelle 1/21 000

Strasbourg.eu
& COMMUNAUTÉ URBAINE

Service santé publique et
environnementale

Niveaux sonores



Topographie
+ + + Limite de commune
— Grand axe routier
— Voie ferrée
+ + + Tramway et station
Cours d'eau
Bâtiment
ICPE