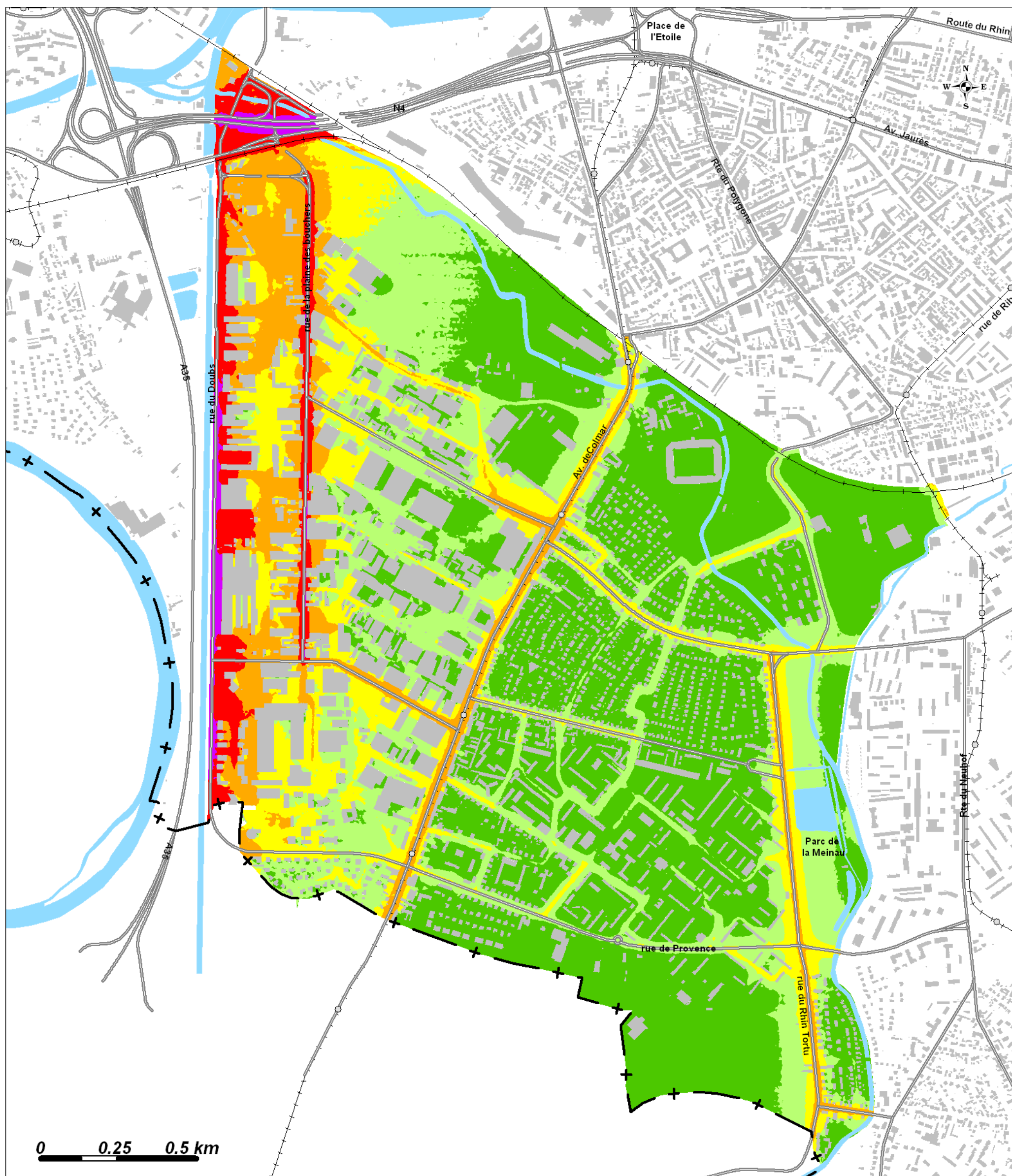


Quartier : Meinau
Cartographie du bruit routier de la ville de Strasbourg
 Indicateur Ln (Nuit) – Situation 2005/2007 – Carte de type A



Décembre 2008

Réalisation : CETE Est / LRS



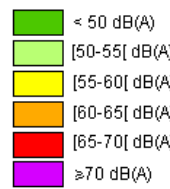
Données fond de plan : SIG-CUS 2008

Format d'impression : A3 – échelle 1/12 000



Service Hygiène et Santé

Niveaux sonores



Topographie

