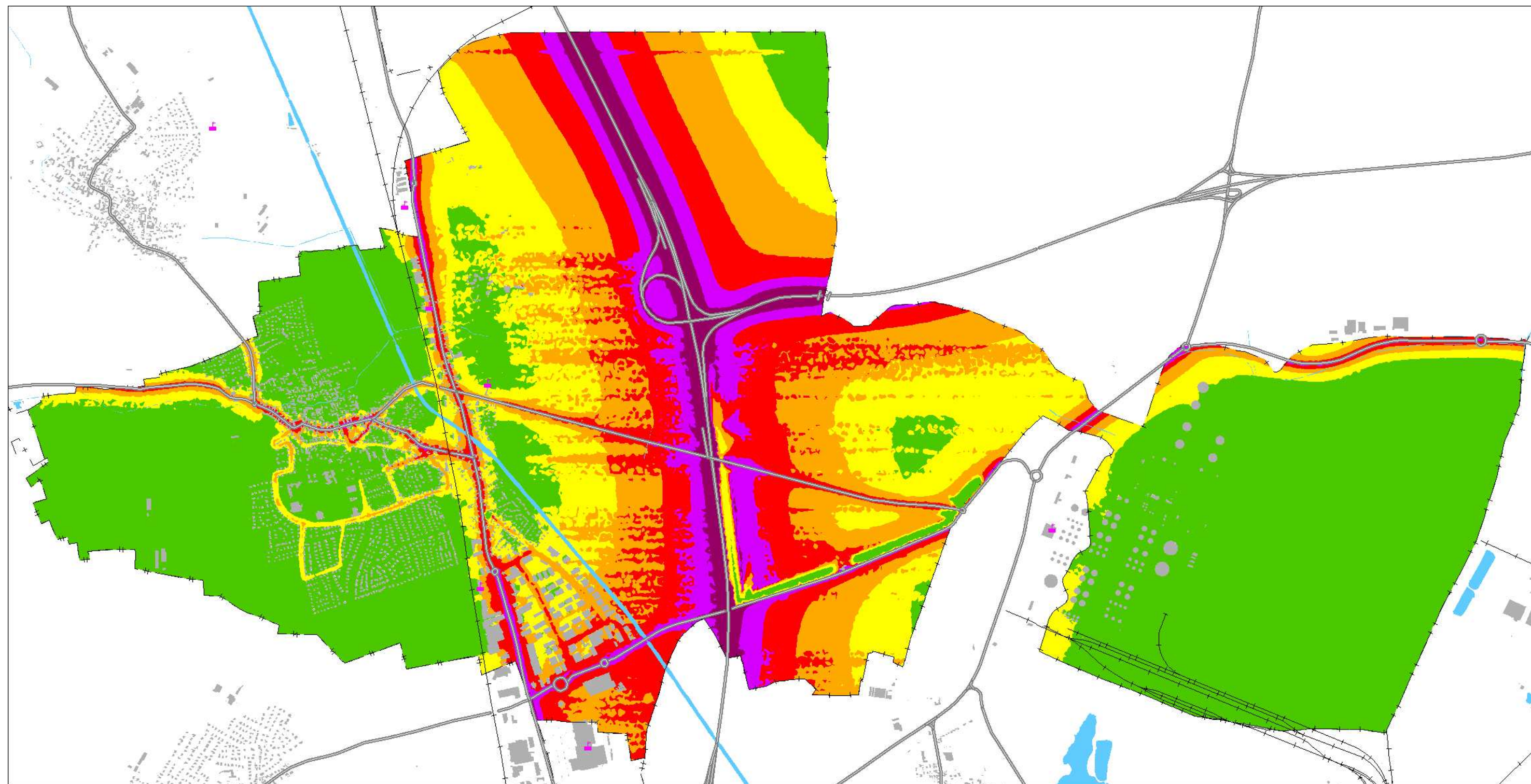


Cartographie du bruit routier de la commune de Vendenheim

Indicateur Lden (Jour/Soir/Nuit) – Situation 2009/2010 – Carte de type A



Novembre 2011



Données fond de plan : SIG-CUS 2010

Format d'impression : A3 – échelle 1/ 21000

Réalisation : CETE Est / LRS

Strasbourg.eu
& COMMUNAUTÉ URBAINE

Service santé publique et
environnementale

Niveaux sonores	Topographie
< 55 dB(A)	—+—+— Limite de commune
[55-60[dB(A)	— Grand axe routier
[60-65[dB(A)	— Voie ferrée
[65-70[dB(A)	—+— Tramway et station
[70-75[dB(A)	— Cours d'eau
≥ 75 dB(A)	■ Bâtiment
	■ ICPE